



Standard- und Spezialabdeckungen

Produktgruppe Energieversorger



SKG Umwelttechnik GmbH & Co. KG

Wir sind Ihr Partner für anspruchsvolle und hochwertige Lösungen im Bereich Schachtabdeckungen. Die Anliegen und Aufgabenstellungen unserer Kunden stehen für uns an oberster Stelle. Daher konstruieren wir individuell auf die Betreiberansprüche zugeschnittene Schachtabdeckungen, vom Einzelstück bis zur seriellen Fertigung. Von besonderer Bedeutung ist für uns dabei die dauerhaft leichtgängige Bedienbarkeit sowie eine besonders hohe Langlebigkeit der Schachtabdeckungen, unabhängig vom Einsatzbereich.

Neben der reinen Lieferung unserer Produkte bieten wir auch die Sanierung von Schachtabdeckungen als unternehmenseigene Dienstleistung an. Durch unsere kundenorientierte Unternehmensphilosophie legt unser Team von ca. 20 Mitarbeitern besonderen Wert auf eine umfassende Beratung sowie einen schnellen und gleichzeitig hochwertigen Service.

Besonders stolz sind wir darauf, als „Great Place to Work“ zertifiziert zu sein – eine Auszeichnung, die unser gelebtes Miteinander und unsere Unternehmenskultur widerspiegelt.



Sitz des Unternehmens | Schottlandstraße 6 | 58675 Hemer, Deutschland



Zweigniederlassung | Getreidemarkt 1 | 1060 Wien, Österreich

WIENER  NETZE



SWM
Stadtwerke München

iwb

BEW
Berliner
Energie und
Wärme

 **mainova**

 RheinEnergie

 **SALZBURG** AG

 **ewb**

Produkte

Wir konstruieren Schachtabdeckungen individuell nach Kundenwunsch.

Die Anforderungen des Betreibers haben dabei für uns oberste Priorität; und das bis ins kleinste Detail. So können wir sicherstellen, dass die Produkte unseren Kunden langfristig einen Mehrwert bringen.

Schachtabdeckungen mit Betonoberfläche

Eigenschaften

- Belastungsklassen A (15kN) - E (600kN) nach DIN EN 124
- Beton C 55/67 LP (höchste Frost-Tausalzbeständigkeit und Abriebfestigkeit)
- Beton in hellgrau oder anthrazit



Schachtabdeckungen mit wählbarer Oberfläche

Eigenschaften

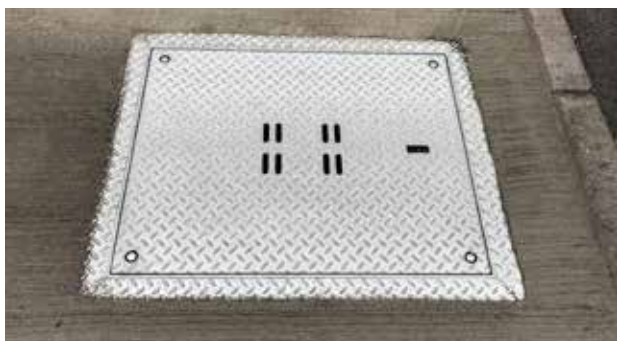
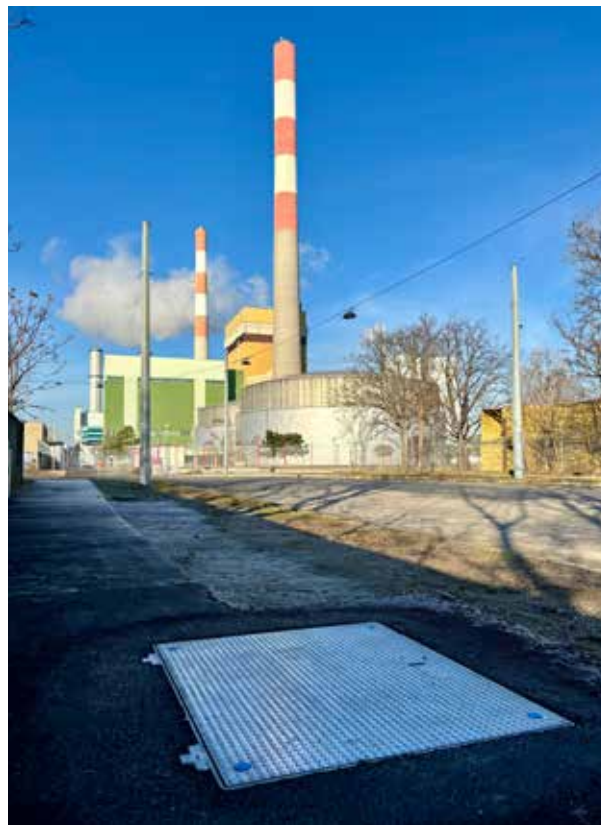
- Belastungsklassen A (15kN) - E (600kN) nach DIN EN 124
- Deckel als leere Wanne für bauseitige Füllung (Pflaster, Asphalt)
- Unterschiedliche Wanneninrentiefen



Schachtabdeckungen mit Stahloberfläche

Eigenschaften

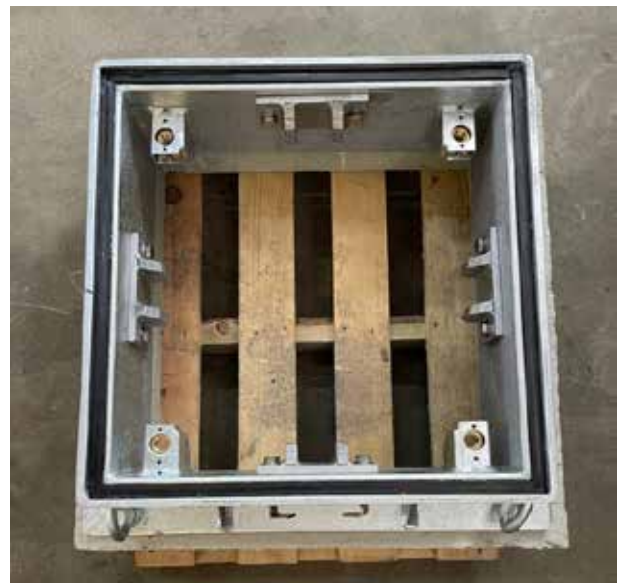
- Belastungsklassen A (15kN) - F (900kN) nach DIN EN 124
- Deckel mit gefräster Sonderoberfläche oder Tränenblech



Straßenkappen

Eigenschaften

- Belastungsklasse D 400kN oder E 600kN nach DIN EN 124
- Deckel mit gefräster Stahloberfläche oder Tränenblech
- passende Fundamentplatten lieferbar



Sonderausstattungen I

Notausstiege und Beschichtungen

Verriegelte Notausstiege mit Beschichtung von innen



Duplex-Beschichtung von innen
in Schwefelgelb



Thermo-Beschichtung von innen
in Dunkelgrau

Verschraubte Notausstiege mit Beschichtung von innen



Duplex-Beschichtung von innen in Dunkelgrau



Sonderausstattungen II

Schachtabdeckungen mit werkseitig betonierten Deckenplatten

- Betongüte C55 / 67 LP
- frei bestimmbare Außenmaße und Stärken
- mit allen beliebigen Schachtabdeckungs-Typen kombinierbar
- Lage der Schachtabdeckung individuell bestimmbar
- mit prüffähiger Statik oder statischer Berechnung



Sanierung von Schachtabdeckungen

Mit der Sanierung von Schachtabdeckungen bietet die SKG Umwelttechnik eine wirtschaftlich sinnvolle und technisch hochwertige Möglichkeit, defekte Altabdeckungen zu erneuern. Bei diesem unternehmenseigenen Sanierungsverfahren wird eine neue und individuell auf die Betreiberansprüche konstruierte Adapter-schachtabdeckung in den Altrahmen eingebaut. Durch die Substituierung der Tiefbaumaßnahme können bis zu 60% der Kosten eingespart werden.

Praxisbeispiel:

Wiener Netze GmbH

Gründe für die Sanierung

- Undichte Altabdeckung
- Altabdeckung nur mit mehrstündigem Aufwand zu öffnen
- Defekte Gasdruckfedern

Aufgabenstellung

- Dichte Sanierungsabdeckung
- Dauerhaft sichergestelltes Handling

Hier geht's zum Imagevideo
„Sanierung von Schachtabdeckungen“



Praxisbeispiel:

MAINOVA AG, Frankfurt am Main

Gründe für die Sanierung

- Undichte Altabdeckung
- Defekte Hydraulik

Aufgabenstellung

- Dichte Sanierungsabdeckung
- Schachtabdeckung abschließbar
- Dauerhaft sichergestelltes Handling
- Ausstattung mit Zylinderschloss als zusätzliche Sicherung gegen unbefugten Zugang



Praxisbeispiel:

SWA Netze GmbH, Augsburg

Gründe für die Sanierung

- Abdeckung nicht mehr bedienbar

Aufgabenstellung

- Dauerhaft gesicherte Funktion
- Dichte Sanierungsabdeckung



Praxisbeispiel:

Wiener Netze GmbH

Gründe für die Sanierung

- Alte Schachtabdeckung ohne Scharnier und Hebehilfe
- Bedienung nur mit Hebekran möglich
- Mangelnde Absturzsicherung

Aufgabenstellung

- Sanierungsabdeckung für leichte und sichere Bedienung
- Einbau einer Absturzsicherung



Projektmanagement

Auf Wunsch übernehmen wir für Sie auch das gesamte Projektmanagement bezogen auf den Einbau einer Schachtabdeckung.

Dies kann von der Organisation des Einbaus inklusive der verkehrsrechtlichen Anordnungen und Gestellung eines Bauunternehmens bis hin zur kompletten Projektabwicklung von der Planungsphase bis zur Übergabe des fertigen Projektes alle Projektphasen umfassen.

Praxisbeispiel:

Stadtwerke Augsburg Projektgesellschaft GmbH

Aufgabenstellung

- Dichte Sanierungsabdeckung
- Einbau einer Schachtabdeckung mit einer lichten Weite von 5000x2750mm in einem bestehenden Raum mit nur einem Zugang über eine Tür
- Schachtabdeckung musste einfach bedienbar und rauchdicht sein
- Projektabwicklung von der Planung und Konstruktion bis hin zur Übergabe der Schachtabdeckung inklusive Funktionsnachweis mittels Kaltrauchversuch





Ansprechpartner



Florian Kröger

Geschäftsführung, Vertrieb

Telefon +49 (0) 2372 55 90 13 - 3

Mobil +49 (0) 151 41 90 25 93

E-Mail kroeger@skg-umwelttechnik.de



Fabian Denter

Vertriebsinnendienst, Schachtabdeckungen
Energieversorger & Tiefbau

Telefon +49 (0) 2372 55 90 13 - 7

Mobil +49 (0) 170 61 58 465

E-Mail denter@skg-umwelttechnik.de



Torsten Scharfenberg

Vertrieb Tankstellentechnik

Mobil +49 (0) 178 33 33 007

E-Mail scharfenberg@skg-umwelttechnik.de



Ansprechpartner

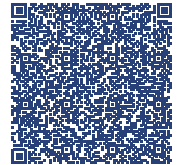


Nadine Frank

Vertriebsinnendienst
Schachtabdeckungen Energieversorger und Tiefbau,
Schachtabdeckungen mit Betonkranz Tankstellentechnik

Telefon +49 (0) 2372 55 90 13 - 5

E-Mail frank@skg-umwelttechnik.de



Melanie Post

Vertriebsinnendienst, Angebotswesen

Telefon +49 (0) 2372 55 90 13 - 0

E-Mail post@skg-umwelttechnik.de





SKG
UMWELTTECHNIK

SKG Umwelttechnik GmbH & Co. KG

Schottlandstraße 6 | 58675 Hemer | Deutschland

+49 (0) 2372 55 90 130

info@skg-umwelttechnik.de

www.skg-umwelttechnik.de

