



Standard- und Spezialabdeckungen

Produktgruppe Tankstellentechnik



SKG Umwelttechnik GmbH & Co. KG

Die Mineralölwirtschaft ist der Ursprung der SKG Umwelttechnik, folglich Teil unserer Identität. Wir kennen seit Unternehmensbeginn die Themen und Problemstellungen dieses Marktbereiches und sind absolute Experten auf dem Gebiet Schachtabdeckungen auf Tankstellen. Von besonderer Bedeutung sind für uns die Erfüllung der Ansprüche des Wasserhaushaltsgesetzes und die enge und serviceorientierte Kundenbetreuung.

Besonders stolz sind wir darauf, als „Great Place to Work“ zertifiziert zu sein – eine Auszeichnung, die unser gelebtes Miteinander und unsere Unternehmenskultur widerspiegelt.

Unser Netzwerk ist extrem umfangreich, sodass wir neben unserer eigenen Expertise auch auf Partner zurückgreifen können und unsere Kunden somit umfassend beraten.



Sitz des Unternehmens | Schottlandstraße 6 | 58675 Hemer, Deutschland



Zweigniederlassung | Getreidemarkt 1 | 1060 Wien, Österreich

Schachtabdeckungen mit Betonkranz

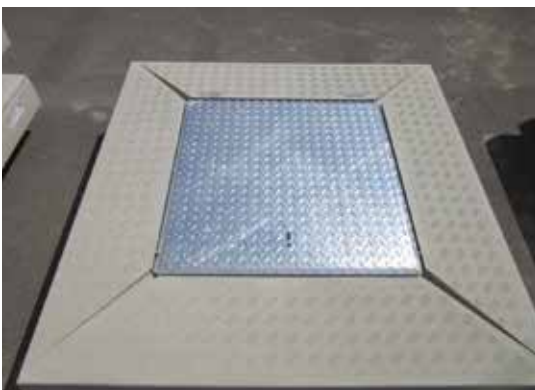
Neben den marktüblichen und lagernd verfügbaren Standardabmessungen im Einzel- und Doppelbetonkranz bieten wir unseren Kunden durch die Anfertigung individueller Sonder-Betonkränze maximale Flexibilität. Wir sind Inhaber einer wasserrechtlichen Bauartzulassung, welche für Schachtabdeckungen mit Betonkranz zum Einsatz in LAU-Flächen Voraussetzung ist. Diese Zulassung haben wir als innovativer Anbieter auf Sonderbetonkränze erweitert.



Schachtabdeckungen mit konstruktivem Wasserablauf - KoWa

Eigenschaften

- schneepflugsicher durch versenkten Deckel
- Lichte Weite 800x800mm
- Außenmaß: 1585x1585x200mm
- absolut tagwasserdicht



Bodenebene Schachtabdeckungen

Eigenschaften

- Deckel bodeneben
- Lichte Weiten 740x740mm, 800x800mm, 920x920mm
- Außenmaß: 1585x1585x200mm
- absolut tagwasserdicht



Schachtabdeckungen im Doppelbetonkranz

Eigenschaften

- Deckel bodeneben
- Lichte Weite 740x740mm
- Außenmaß: 2685x1585x200mm, Achsmaß 1100mm
- absolut tagwasserdicht



Schachtabdeckungen für LPG-/ LNG-/ CNG-Schächte

Eigenschaften

- mit bodenebenem Deckel und als Typ KoWa
- Lichte Weite 1520x820mm
- Außenmaß: 2245x1585x250mm
- absolut tagwasser- und gasdicht



Beschichtungen

Duplex-Beschichtung als zusätzliche Korrosionsschutzbeschichtung

- Beständigkeit gegen Kraftstoffe, Ad-Blue und Salzwasser
- wirksamer Schutz vor Weißrost
- in jeder beliebigen RAL-Farbe ausführbar
- reflektierende Tagesleuchtfarben verfügbar (Warneffekt HSSE)



Thermo-Beschichtung zur Reduzierung von Kondenswasser

- reduziert Kondenswasser auf ein Minimum
- Beständigkeit gegen Kraftstoffe, Ad-Blue und Salzwasser
- wirksamer Schutz vor Weißrost
- in jeder beliebigen RAL-Farbe ausführbar
- Ausführung in reflektierender Tagesleuchtfarbe (Warneffekt HSSE)



Sanierung von Schachtabdeckungen

Bei der Sanierung von Schachtabdeckungen wird die umliegende Fahrbahn nicht beschädigt und der Altrahmen verbleibt im Umfeld. Nach Begutachtung und Aufmaß durch unsere Servicetechniker, wird eine individuelle Sanierungsabdeckung konstruiert und anschließend als Adapterlösung in den Altrahmen eingebaut.

Ziel ist es, die neue Abdeckung bodeneben zu konstruieren und fachgerecht einzubauen. Der neue Rahmen muss formschlüssig auf dem alten Rahmen aufliegen, sodass die statische Tragfähigkeit gewährleistet ist und keine Anfahrkanten für Schneepflüge oder sonstige Fahrzeuge entstehen. Die Sanierungsabdeckung erfüllt alle Ansprüche des Wasserhaushaltsgesetzes und wird unter Einhaltung der HSSE-Vorschriften installiert.

Praxisbeispiel:

EG Group - Esso Tankstelle, Essen

Gründe für die Sanierung

- undichte Domschachtabdeckungen
- klappernde Deckel

Aufgabenstellung

- tagwasserdichte und bodenebene Sanierungsabdeckung
- gesicherte Statik



Hier geht's zum Imagevideo
„Sanierung von Schachtabdeckungen“



Praxisbeispiel:

Rheinland Kraftstoff GmbH - SHELL Tankstelle, Kist

Gründe für die Sanierung

- undichte Domschachtabdeckung
- mangelnder Verschluss der Domschachtabdeckung

Aufgabenstellung

- Einbau einer tagwasserdichten & bodenebenen Sanierungsabdeckung
- gesichertes Handling, langlebige Verschlussmöglichkeit
- hochwertige Beschichtung der Sanierungsabdeckung mit Warneffekt und hohem Korrosionsschutz



Praxisbeispiel:

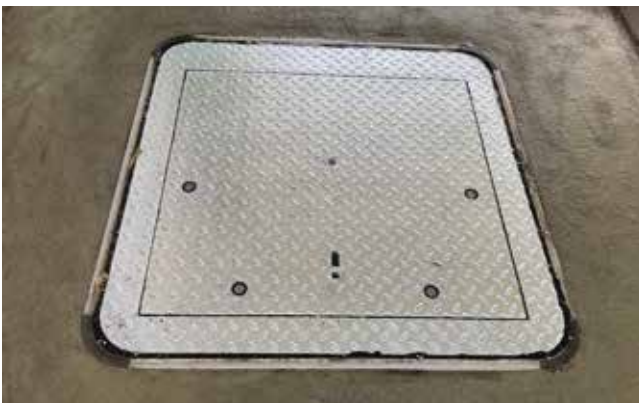
Deutsche Tamoil - HEM Tankstelle, Berlin

Gründe für die Sanierung

- undichte Domschachtabdeckungen
- einsturzgefährdete Domschachtabdeckung
- ausgebrochene Rahmenecken

Aufgabenstellung

- tagwasserdichte & bodenebene Sanierungsabdeckung
- gesicherte Statik
- Betonsanierung an ausgebrochenen Rahmenecken



Praxisbeispiel:

TSG Deutschland GmbH

ARAL Tankstelle, Pfullendorf

Gründe für die Sanierung

- defekte Scharniere der Fernfüllschachtabdeckung
- unsicheres Handling

Aufgabenstellung

- Einbau einer tagwasserdichten Sanierungsabdeckung für den Fernfüllschacht
- sichere Bedienung und langlebige Verschlussmöglichkeit



Praxisbeispiel:

EG Group - Esso Tankstelle, Bochum

Gründe für die Sanierung

- undichte Fernfüllschachtabdeckungen
- defektes Scharnier (HSSE-Sicherheitsmangel)

Aufgabenstellung

- Einbau einer tagwasserdichten Sanierungsabdeckung
- sicheres Handling der Sanierungsabdeckung



Praxisbeispiel:

Rheinland Kraftstoff GmbH / TSG Deutschland GmbH – SHELL Tankstelle, Rheinberg

Fernfüllschrank



Praxisbeispiel:

OIL! Tankstellen GmbH – OIL! Tankstelle, Wilnsdorf

Fernfüllschrank Typ Brotkasten



Austausch von Schachtabdeckungen mit Betonkranz als Bauleistung

Wenn eine Sanierung aufgrund des Zustandes der Altabdeckung nicht mehr geboten ist, tauschen wir die gesamte Schachtabdeckung im Tiefbauverfahren inklusive Betonkranz aus.





Ansprechpartner



Florian Kröger

Geschäftsführung, Vertrieb

Telefon +49 (0) 2372 55 90 13 - 3

Mobil +49 (0) 151 41 90 25 93

E-Mail kroeger@skg-umwelttechnik.de



Torsten Scharfenberg

Vertrieb Tankstellentechnik

Mobil +49 (0) 178 33 33 007

E-Mail scharfenberg@skg-umwelttechnik.de



Fabian Denter

Vertriebsinnendienst, Schachtabdeckungen
Energieversorger & Tiefbau

Telefon +49 (0) 2372 55 90 13 - 7

E-Mail denter@skg-umwelttechnik.de





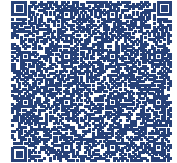
Ansprechpartner



Nadine Frank

Vertriebsinnendienst
Schachtabdeckungen Energieversorger und Tiefbau,
Schachtabdeckungen mit Betonkranz Tankstellentechnik

Telefon +49 (0) 2372 55 90 13 - 5
E-Mail frank@skg-umwelttechnik.de



Marie Gutt

Vertriebsinnendienst und Disposition
Sanierung von Schachtabdeckungen

Telefon +49 (0) 2372 55 90 13 - 8
E-Mail gutt@skg-umwelttechnik.de



Melanie Post

Vertriebsinnendienst, Angebotswesen

Telefon +49 (0) 2372 55 90 13 - 0
E-Mail post@skg-umwelttechnik.de





SKG
UMWELTTECHNIK

SKG Umwelttechnik GmbH & Co. KG

Schottlandstraße 6 | 58675 Hemer | Deutschland

+49 (0) 2372 55 90 13 - 0

info@skg-umwelttechnik.de

www.skg-umwelttechnik.de

